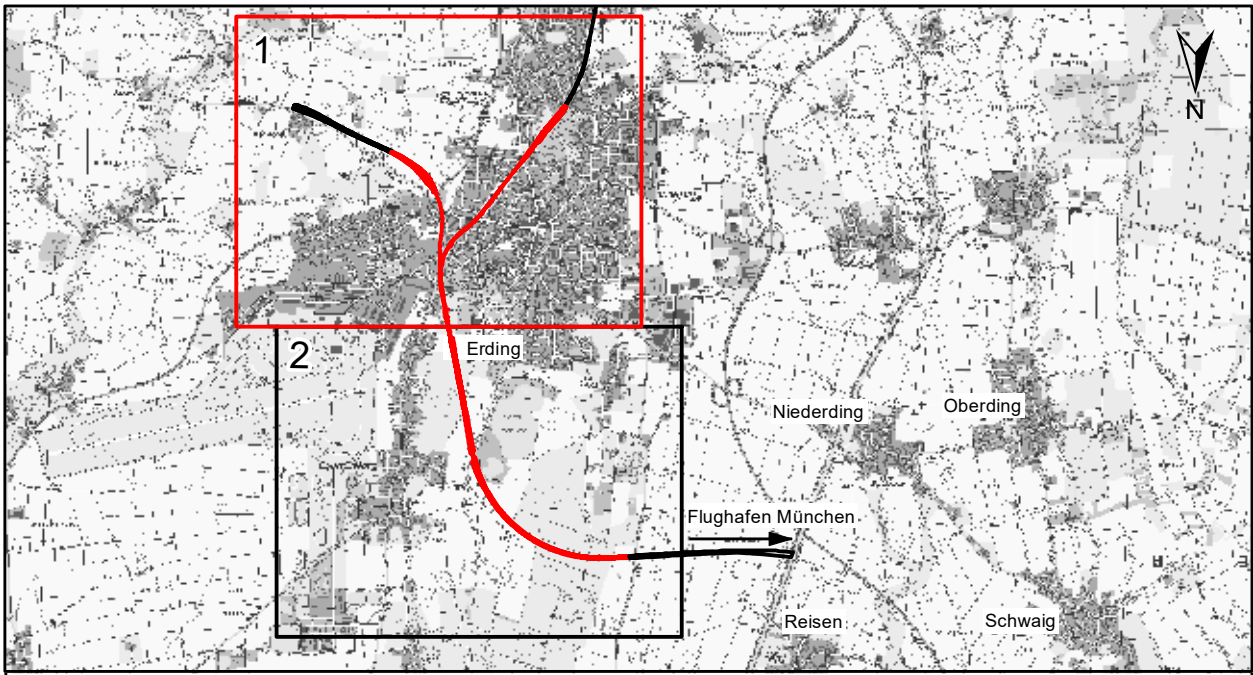


1. Änderung

Anlage Nr.: 15.5.1



Index		Änderung / Ergänzung	
a		Ausgangsverfahren: 1. Änderung im laufenden Verfahren - (geänderte Anlage)	01.12.2023
		Ausgangsverfahren: Antragfassung	15.02.2018
Planinhalt			
Planfeststellung			
Schutzgut Klima/Luft und Landschaft, Bestand			
Strecke 5601, Bahn-km 11,6+55 - 14,9+88 / Strecke 5606, Bahn-km 7,0+30 - 8,8+52			
Vorhabenträger		Vorhabenträger	
DB NETZE DB Netz AG Richelstraße 3 80634 München		DB NETZE DB Station&Service AG Bahnhofsmangement München Bayerstraße 16a, 80335 München	
Vorhabenträger		Vorhabenträger	
DB NETZE DB Energie GmbH Richelstraße 3 80634 München			
Vertreter der Vorhabenträger		Vertreter der Vorhabenträger	
DB NETZE DB Netz AG, Großprojekte Süd Richelstraße 3 80634 München		DB NETZE DB Netz AG, Großprojekte Süd Richelstraße 3 80634 München	
Datum: 08.12.2023		Datum: 08.12.2023	
Unterschrift: gez. I.V. Beer		Unterschrift: gez. I.V. Beer	
verantwortliche Planungsgemeinschaft		verantwortliche Planungsgemeinschaft	
Ingenieurgesellschaft Östliche Schienenanbindung Flughafen München		Ingenieurgesellschaft Östliche Schienenanbindung Flughafen München	
OBERMEYER		SSF Ingenieure AG	
OBERMEYER Partner - Service GmbH, Postfach 31 15 42, 80815 München		Bestandteile Ingenieure in Bayern	
Datum: 01.12.2023		Datum: 01.12.2023	
Unterschrift: gez. ppe Lochbihler		Unterschrift: gez. ppe Lochbihler	
Planverfasser		Planverfasser	
Ifuplan		Ifuplan	
Institut für Umweltplanung und Raumentwicklung, Amalienstr. 79, 80333 München		Institut für Umweltplanung und Raumentwicklung, Amalienstr. 79, 80333 München	
Datum: 01.12.2023		Datum: 01.12.2023	
Unterschrift: gez. I.A. Frontzek		Unterschrift: gez. I.A. Frontzek	
Bauvorhaben		Bauvorhaben	
Lückenschluss Erding - Flughafen München		Lückenschluss Erding - Flughafen München	
und Walpertskirchener Spange, PFA 4.2		und Walpertskirchener Spange, PFA 4.2	